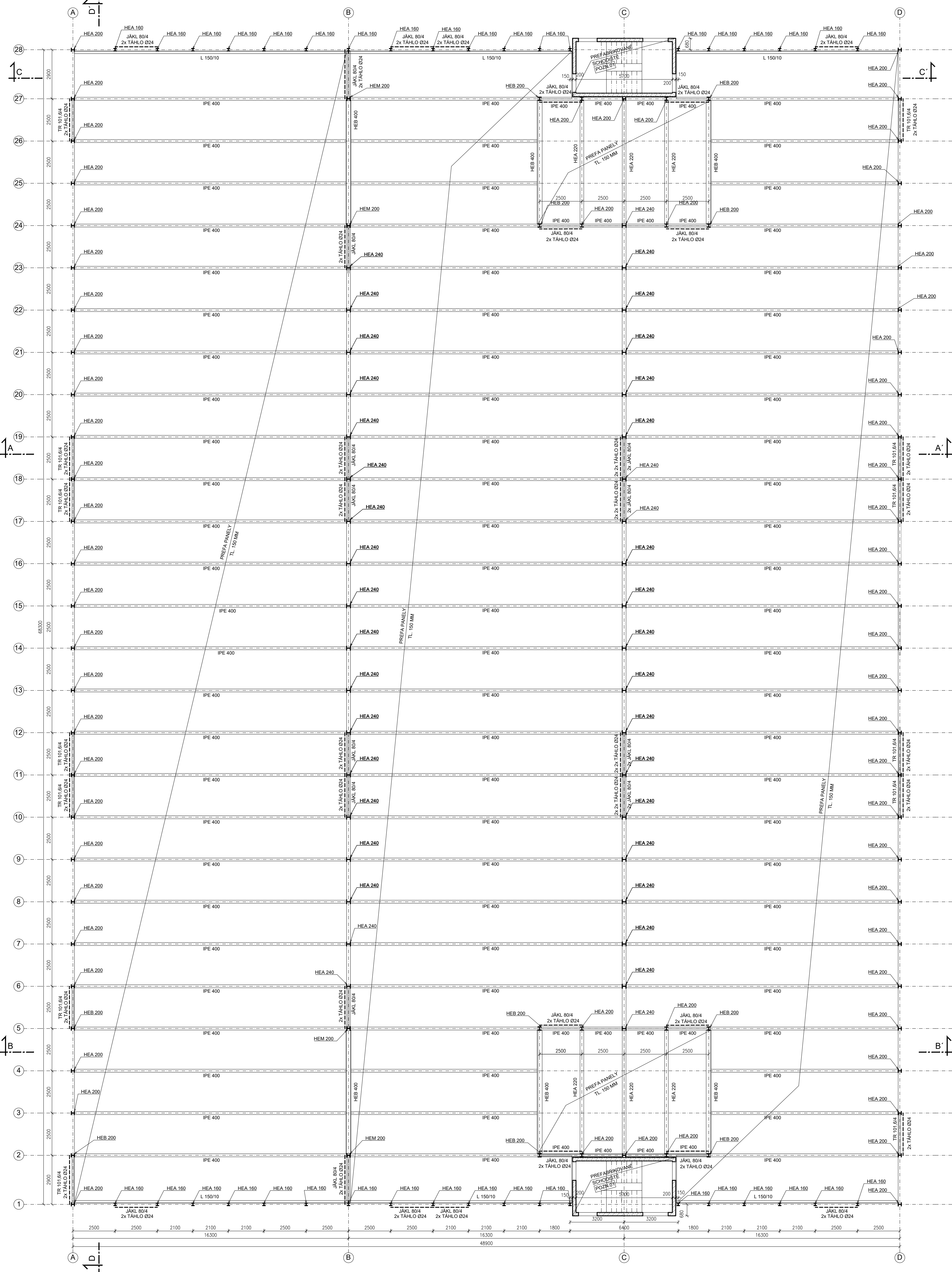
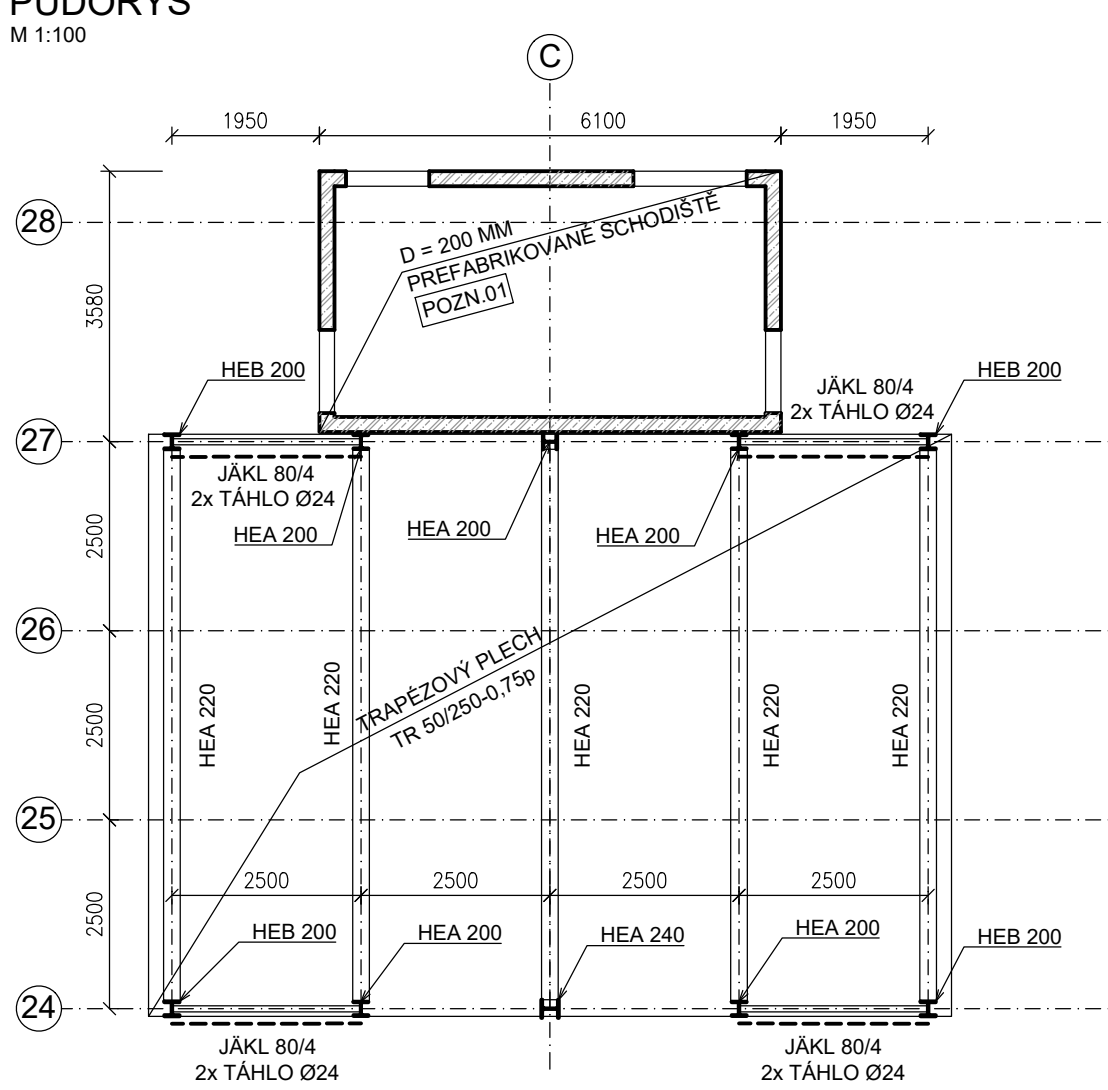


KONSTRUKCE 2.NP A STŘEŠNÍ KONSTRUKCE
PŮDORYS
M 1:100



KONSTRUKCE ZASTŘEŠENÍ RAMPY
PŮDORYS
M 1:100



POZNÁMKY:

- U PŘEDMĚTNÉHO OBJEKTU PARKOVACÍHO DOMU SE 2 NADZEMNÍMI PODLAŽÍMI JE DO BUDOUCNA UVAŽOVÁNO S MOŽNOU NÁSTAVBOU O DALŠÍ JEDNO PODLAŽÍ. Z TOHOTO DŮVODU BYL NÁVRH NOSNÉ KONSTRUKCE PŘEVEDEN PRO PŘÍPADNÝ FINÁLNÍ OBJEKT SE 3 NADZEMNÍMI PODLAŽÍMI.
- TŘÍDA PŘEVEDENÍ OCELOVÉ KONSTRUKCE EXC2
- POUŽITÁ ÚPRAVA OCELOVÉ KONSTRUKCE BUDE STANOVENA V ARCHITECTONICKÉ ČÁSTI PROJEKTOVÉ DOKUMENTACE
- MÍSTO SVÁROVÝCH SPOJŮ PROVÁDĚNÝCH NA STAVBĚ OŠETŘIT DODATEČNĚ.
- VEŠKERÉ SVÁRY BUDOU PŘEVEDENY CERTIFIKOVANÝM SVÁŘEČEM.
- JEDNOTLIVÉ SPOJE BUDOU NAVRŽENY V NÁVZÁJNÉM STUPNI PROJEKTOVÉ DOKUMENTACE.
- PŘED OBJEDNÁNÍM MATERIÁLŮ A ZAHLAŠENÍM STAVEBNÍCH PRACÍ MUSÍ BYT ZFOTOVENA DÍLENSKÁ DOKUMENTACE OBJEKTU.
- VEŠKERÉ ROZMĚRY BUDOU PŘED VÝROBOU KONSTRUKČNÍCH PRVKŮ PŘEMĚŘENY A UPRAVENY PODLE SKUTEČNÉHO STAVU.
- PŘED REALIZACÍ VEŠKERÝCH KONSTRUKCÍ MUSÍ BYT GENERALNÍM PROJEKTANTEM KOORDINOVÁNY A ODSOUHLASENY VEŠKERÉ VÝKRESY JEDNOTLIVÝCH PROFESÍ.

[POZN. 01] ROZMĚRY PREFABRIKOVANÝCH SCHODIŠŤOVÝCH JADER:

- STĚNY - TL 200 MM
- STŘEŠNÍ DESKA - TL 200 MM
- PODEŠTY MEZIPODESTY - TL 200 MM
- SCHODIŠŤOVÁ RAMENA - TL 120 MM

KONSTRUKCE PREFABRIKOVANÝCH SCHODIŠŤOVÝCH JADER BUDE V DALŠÍ FÁZI NAVRŽENA DODAVATELEM KONSTRUKCE A VÝŠE UVEDENÉ ROZMĚRY SE MOHOU DLE DODANÉHO NÁVRHU ZMĚNIT.

MATERIÁL:

- HLAVNÍ OCELOVÁ NOSNÁ KONSTRUKCE: OCEL S 355
- OCELOVÁ ŽTUŽIDLA, ŠTÍTOVÝ L-PROFIL: OCEL S 235
- PREFABRIKOVANÉ POJIZDNÉ PANELE - BETON C40/50 - XC4 - XD3 - XF4 - XA3, VÝZTUŽ B 500B (R 10 505)
- PREFABRIKOVANÉ SCHODIŠŤOVÉ JÁDRO - BETON C25/30 - XC1 - XF1, VÝZTUŽ B 500B (R 10 505)

± 0,000 = ČISTÁ PODLAHA 1. NP NAVRHOVANÉHO OBJEKTU

NAVŘENÉ KONSTRUKČNÍ A MATERIÁLOVÉ SYSTÉMY LZE NAHRADIT JINÝMI, ALE VŽDY KOMPLEXNĚMI A CERTIFIKOVANÝMI SYSTÉMY. VEŠKERÉ UVEDENÉ MATERIÁLY NEJSOU ZÁVAZNÉ, JE MOŽNÉ JE NAHRADIT JINÝMI, ALE VŽDY NA STEJNÉ ČÍ VÝŠŠÍ KVALITATIVNÍ ÚROVNI.

ZPRACOVATEL PROJEKTOVÉ ČÁSTI: <div>piada statika a dynamika staveb</div>		Piada s.r.o. Chmelenského 267 386 01 Strakonice IČ: 276 34 710		RAZÍTKO A PODPIS:	
ZODP.PROJEKTANT	KONTROLOVAL	KRESLIL			
ING. MILOŠ BRÁTKA	ING. JAN BORŮN	BC. TOMÁŠ JANEČKÝ			
milos.bratka@piada.cz	jan.boron@piada.cz	tomas.janecky@piada.cz			
605 722 310	721 003 832	607 502 505			
KRAJ: STŘEDOCESKÝ		INVESTOR: Město Neratovice, Kojetická 1028, 277 11 Neratovice, IČ: 00237108			
AKCE :					
PARKOVACÍ DŮM NERATOVICE					
ČÁST DOKUMENTACE: D.1.2 - Stavebně - konstrukční řešení		FORMÁT			
OBSAH :		MĚŘÍTKO			
KONSTRUKCE 2.NP A STŘEŠNÍ KONSTRUKCE		DATUM			
		ÚČEL			
		OBJEKT			
		Č.VYKR.			
		PARÉ			
		D.1.2.b-02.			